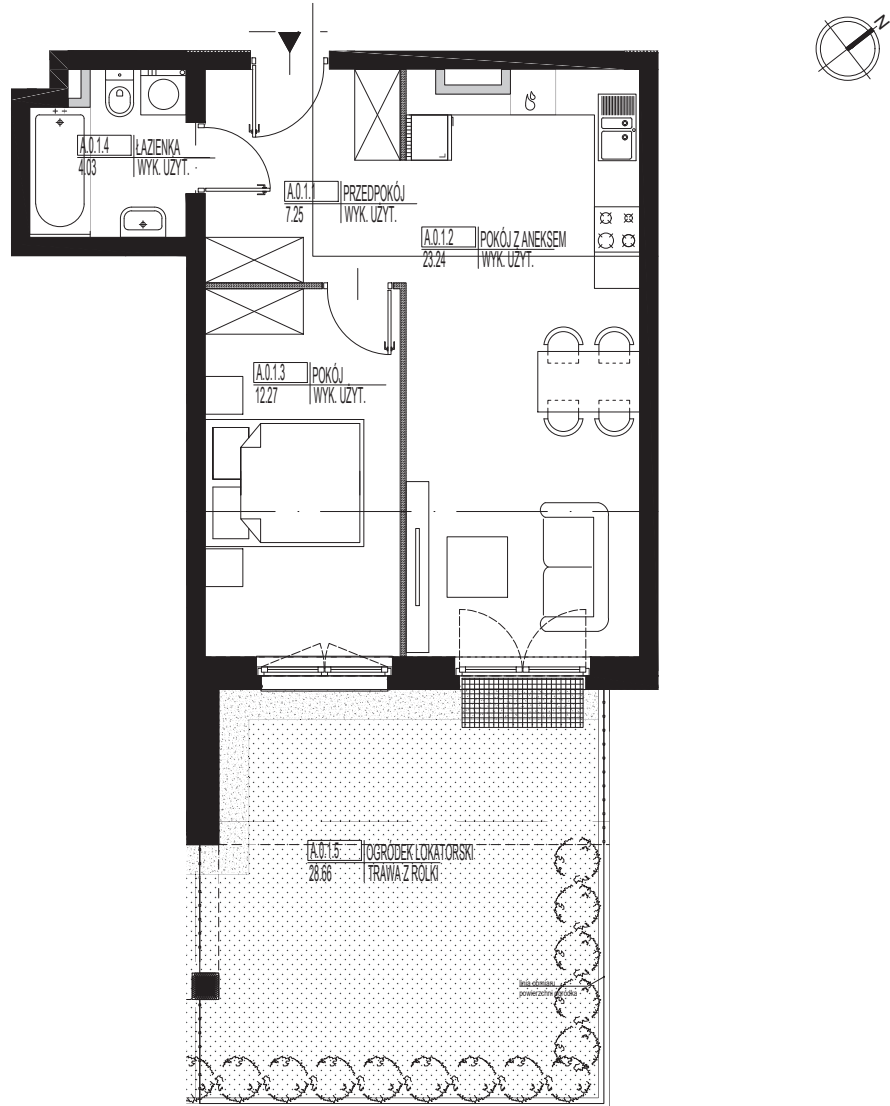


UWAGI:

- POWIERZCHNIE LICZONE ZGODNIE Z NORMĄ PN-ISO 9836:2015-12
- WYPOSAŻENIE PRZEDSTAWIONE JEDYNIEM W CELACH PREZENTACJI
- WYJŚCIE DO OGRÓDKA LUB NA BALKON - MOŻLIWA RÓŻNICA POZIOMÓW

ŚCIANKI DZIAŁOWE NADAJĄCE SIĘ DO DEMONTAŻU

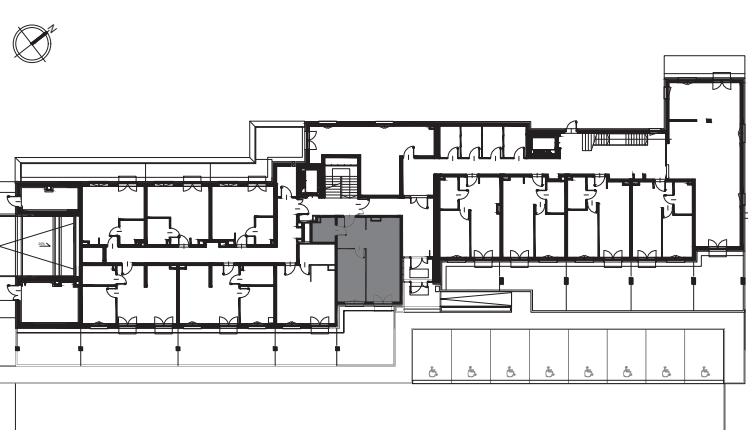


ZESTAWIENIE POMIESZCZEŃ:

| A.0.1   |                    |       |
|---------|--------------------|-------|
| A.0.1.1 | PRZEDPOKÓJ         | 7.25  |
| A.0.1.2 | POKÓJ Z ANEKSEM    | 23.24 |
| A.0.1.3 | POKÓJ              | 12.27 |
| A.0.1.4 | ŁAZIENKA           | 4.03  |
| A.0.1.5 | OGRÓDEK LOKATORSKI | 28.66 |



LOKALIZACJA MIESZKANIA W BUDYNKU:



APARTAMENTY ZEGRZYŃSKA  
LEGIONOWO, UL. ZEGRZYŃSKA 1

|  |                            |  |
|--|----------------------------|--|
| PIĘTRO:<br><b>PARTER</b>   | KLATKA:<br><b>A</b>        | NR MIESZKANIA:<br><b>A.0.1</b>                                     |
| POWIERZCHNIA UŻYTKOWA:<br><b>46,79m<sup>2</sup></b>                                    |                            |  |
| POWIERZCHNIA OGRÓDKA:<br><b>28,66 m<sup>2</sup></b>                                    | POWIERZCHNIA BALKONU:<br>- |  |
| SKALA:<br><b>1:100</b>   | DATA:<br><b>28.03.2022</b> |  |
| LATERION Sp. z o.o. i sp.k.<br>ul. Modlińska 1A lok. 7U<br>05-100 Nowy Dwór Mazowiecki |                            | BM Architekci Sp. J.<br>ul. Międzynarodowa 68/1<br>03-922 Warszawa |