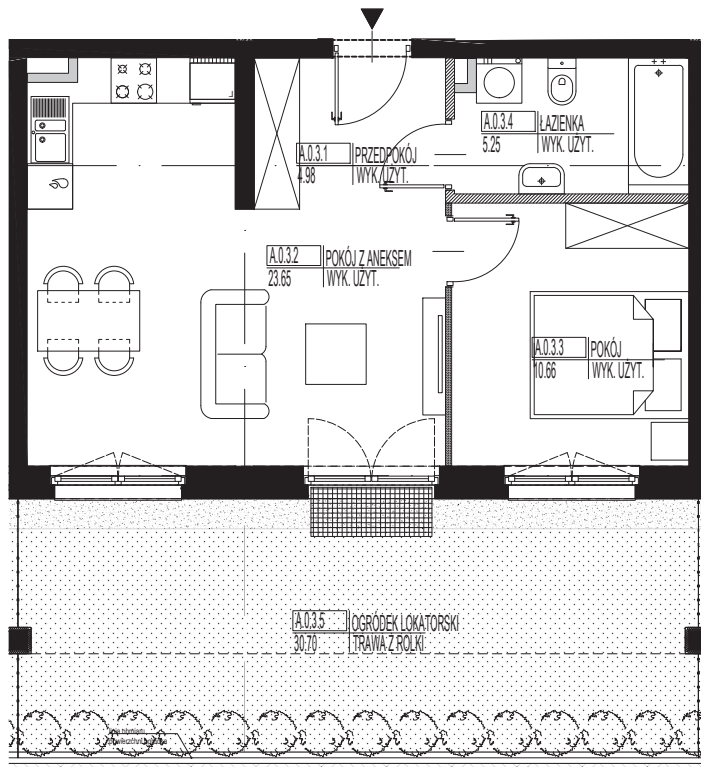


UWAGI:

- POWIERZCHNIE LICZONE ZGODNIE Z NORMĄ PN-ISO 9836:2015-12
- WYPOSAŻENIE PRZEDSTAWIONE JEDYNIE W CELACH PREZENTACJI
- WYJŚCIE DO OGRÓDKA LUB NA BALKON - MOŻLIWA RÓŻNICA POZIOMÓW

ŚCIANKI DZIAŁOWE NADAJĄCE SIĘ DO DEMONTAŻU



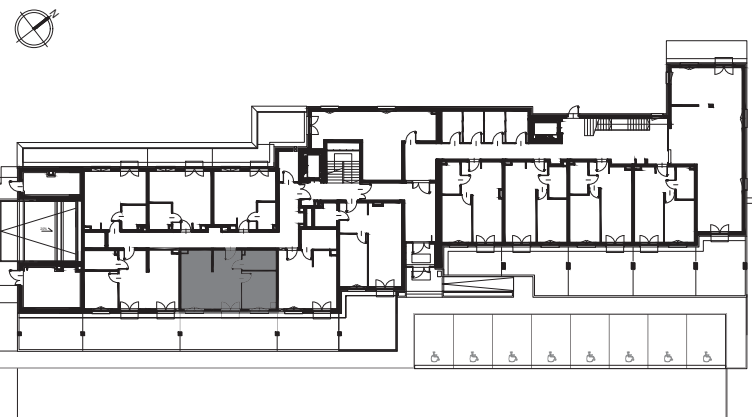
ZESTAWIENIE POMIESZCZEŃ:

**A.0.3**

A.0.3.1	PRZEDPOKÓJ	4.98
A.0.3.2	POKÓJ Z ANEKSEM	23.65
A.0.3.3	POKÓJ	10.66
A.0.3.4	ŁAZIENKA	5.25
A.0.3.5	OGRÓDEK LOKATORSKI	30.70

0 100 200 300 400cm

LOKALIZACJA MIESZKANIA W BUDYNKU:



**APARTAMENTY ZEGRZYŃSKA  
LEGIONOWO, UL. ZEGRZYŃSKA 1**

PIĘTRO: <b>PARTER</b>	KLATKA: <b>A</b>	NR MIESZKANIA: <b>A.0.3</b>
POWIERZCHNIA UŻYTKOWA: <b>44,54m<sup>2</sup></b>		
POWIERZCHNIA OGRÓDKA: <b>30,70 m<sup>2</sup></b>	POWIERZCHNIA BALKONU: -	
SKALA: <b>1:100</b>	DATA: <b>28.03.2022</b>	
LATERION Sp. z o.o. i sp.k. ul. Modlińska 1A lok. 7U 05-100 Nowy Dwór Mazowiecki		BM Architekci Sp. J. ul. Międzynarodowa 68/1 03-922 Warszawa