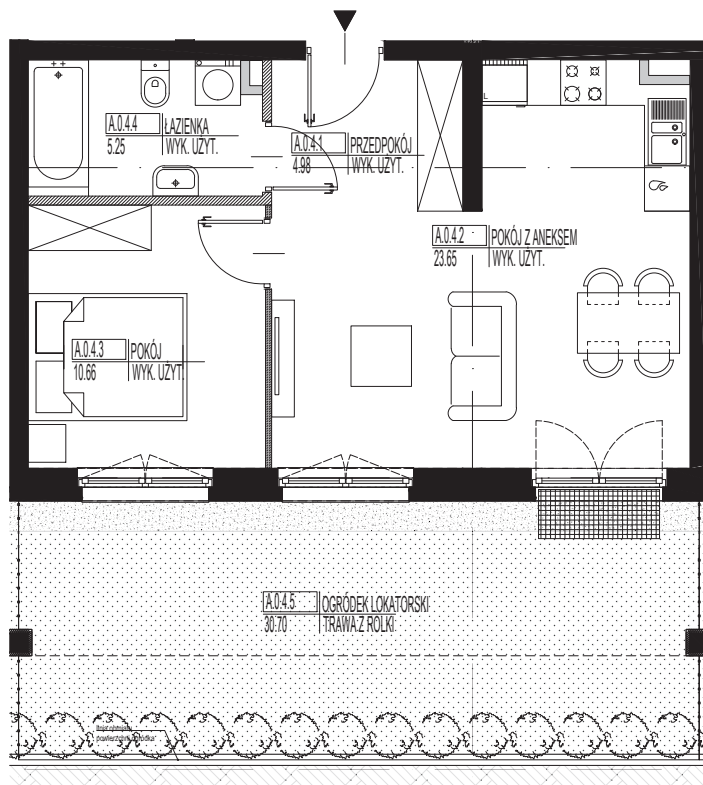


UWAGI:

- POWIERZCHNIE LICZONE ZGODNIE Z NORMĄ PN-ISO 9836:2015-12
- WYPOSAŻENIE PRZEDSTAWIONE JEDYNIEM W CELACH PREZENTACJI
- WYJŚCIE DO OGRÓDKA LUB NA BALKON - MOŻLIWA RÓŻNICA POZIOMÓW

SCIANKI DZIAŁOWE NADAJĄCE SIĘ DO DEMONTAŻU

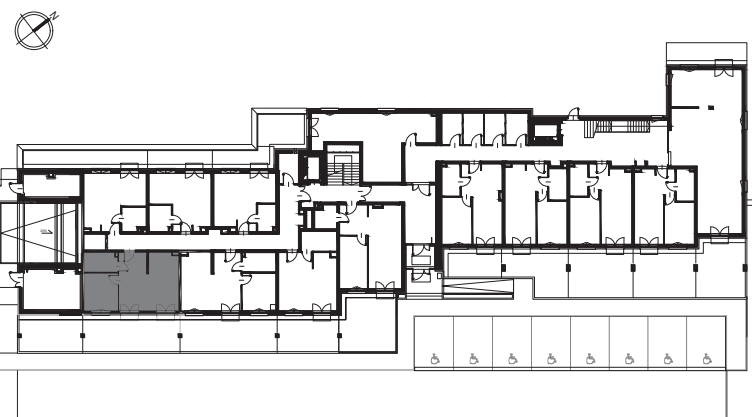


ZESTAWIENIE POMIESZCZEŃ:

A.0.4		
A.0.4.1	PRZEDPOKÓJ	4.98
A.0.4.2	POKÓJ Z ANEKSEM	23.65
A.0.4.3	POKÓJ	10.66
A.0.4.4	ŁAZIENKA	5.25
A.0.4.5	OGRÓDEK LOKATORSKI	30.70



LOKALIZACJA MIESZKANIA W BUDYNKU:



**APARTAMENTY ZEGRZYŃSKA
LEGIONOWO, UL. ZEGRZYŃSKA 1**

PIĘTRO: PARTER	KLATKA: A	NR MIESZKANIA: A.0.4
POWIERZCHNIA UŻYTKOWA: 44,54m²		
POWIERZCHNIA OGRÓDKA: 30,70 m²	POWIERZCHNIA BALKONU: -	
SKALA: 1:100	DATA: 28.03.2022	
LATERION Sp. z o.o. i sp.k. ul. Modlińska 1A lok. 7U 05-100 Nowy Dwór Mazowiecki		BM Architekci Sp. J. ul. Międzynarodowa 68/1 03-922 Warszawa