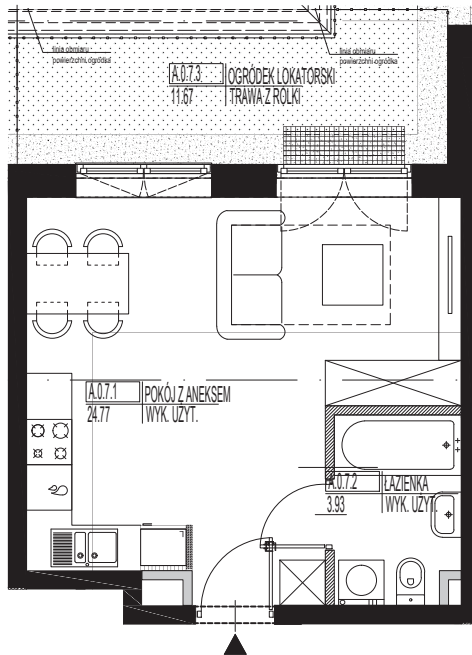


UWAGI:

- POWIERZCHNIE LICZONE ZGODNIE Z NORMĄ PN-ISO 9836:2015-12
- WYPOSAŻENIE PRZEDSTAWIONE JEDYNIEM W CELACH PREZENTACJI
- WYJŚCIE DO OGRÓDKA LUB NA BALKON - MOŻLIWA RÓŻNICA POZIOMÓW

ŚCIANKI DZIAŁOWE NADAJĄCE SIĘ DO DEMONTAŻU

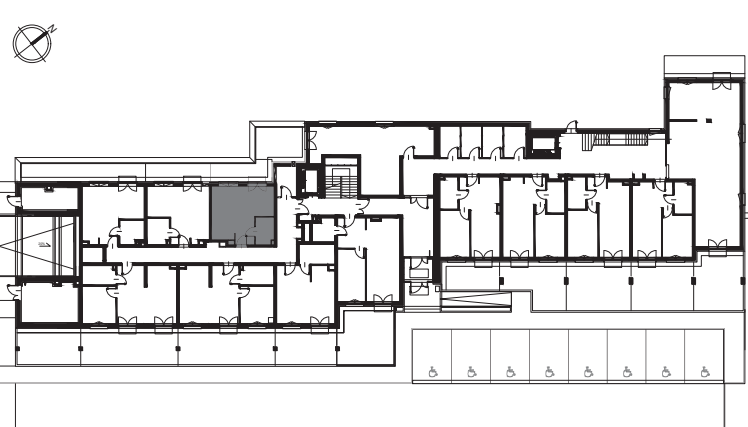


ZESTAWIENIE POMIESZCZEŃ:

<b>A.0.7</b>		
A.0.7.1	POKÓJ Z ANEKSEM	24.77
A.0.7.2	ŁAZIENKA	3.93
A.0.7.3	OGRÓDEK LOKATORSKI	11.67



LOKALIZACJA MIESZKANIA W BUDYNKU:



**APARTAMENTY ZEGRZYŃSKA  
LEGIONOWO, UL. ZEGRZYŃSKA 1**

PIĘTRO: <b>PARTER</b>	KLATKA: <b>A</b>	NR MIESZKANIA: <b>A.0.7</b>
POWIERZCHNIA UŻYTKOWA: <b>28,70m<sup>2</sup></b>		
POWIERZCHNIA OGRÓDKA: <b>11,67 m<sup>2</sup></b>	POWIERZCHNIA BALKONU: <b>-</b>	
SKALA: <b>1:100</b>	DATA: <b>28.03.2022</b>	

LATERION Sp. z o.o. i sp.k.  
ul. Modlińska 1A lok. 7U  
05-100 Nowy Dwór Mazowiecki

BM Architekci Sp. J.  
ul. Międzynarodowa 68/1  
03-922 Warszawa