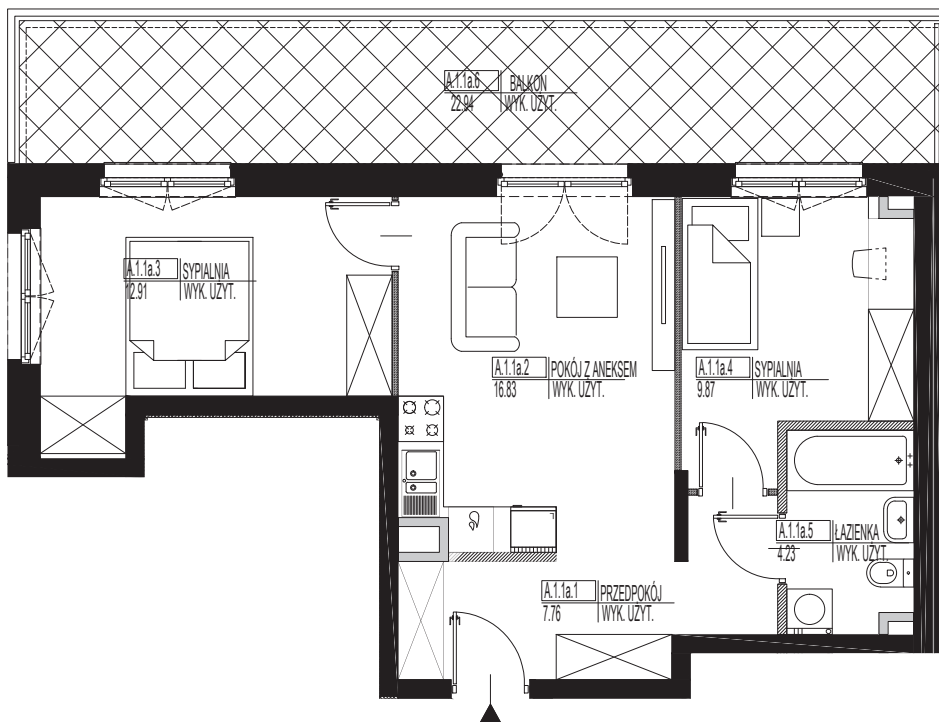


UWAGI:

- POWIERZCHNIE LICZONE ZGODNIE Z NORMĄ PN-ISO 9836:2015-12
- WYPOSAŻENIE PRZEDSTAWIONE JEDYNIEM W CELACH PREZENTACJI
- WYJŚCIE DO OGRÓDKA LUB NA BALKON - MOŻLIWA RÓŻNICA POZIOMÓW

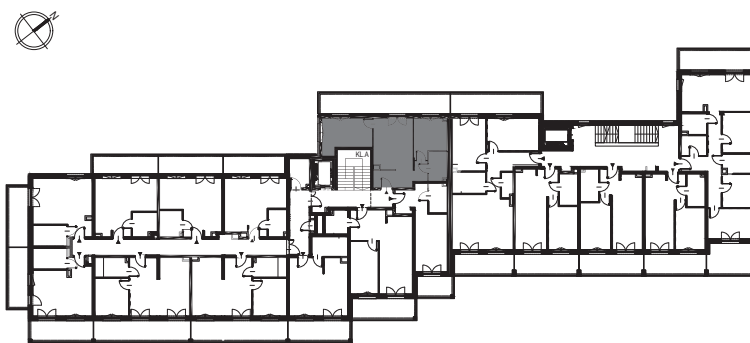
SCIANKI DZIAŁOWE NADAJĄCE SIĘ DO DEMONTAŻU



ZESTAWIENIE POMIESZCZEŃ:

A.1.1 a		
A.1.1a.1	PRZEDPOKÓJ	7.76
A.1.1a.2	POKÓJ Z ANEKSEM	16.83
A.1.1a.3	SYPIALNIA	12.91
A.1.1a.4	SYPIALNIA	9.87
A.1.1a.5	ŁAZIENKA	4.23
A.1.1a.6	BALKON	22.94

LOKALIZACJA MIESZKANIA W BUDYNKU:



**APARTAMENTY ZEGRZYŃSKA
LEGIONOWO, UL. ZEGRZYŃSKA 1**

PIĘTRO: 1.PIĘTRO	KLATKA: A	NR MIESZKANIA: A.1.1 a
POWIERZCHNIA UŻYTKOWA: 51,60m²		
POWIERZCHNIA OGRÓDKA: -	POWIERZCHNIA BALKONU: 22,94m²	
SKALA: 1:100	DATA: 28.03.2022	

LATERION Sp. z o.o. i sp.k.
ul. Modlińska 1A lok. 7U
05-100 Nowy Dwór Mazowiecki

BM Architekci Sp. J.
ul. Międzynarodowa 68/1
03-922 Warszawa