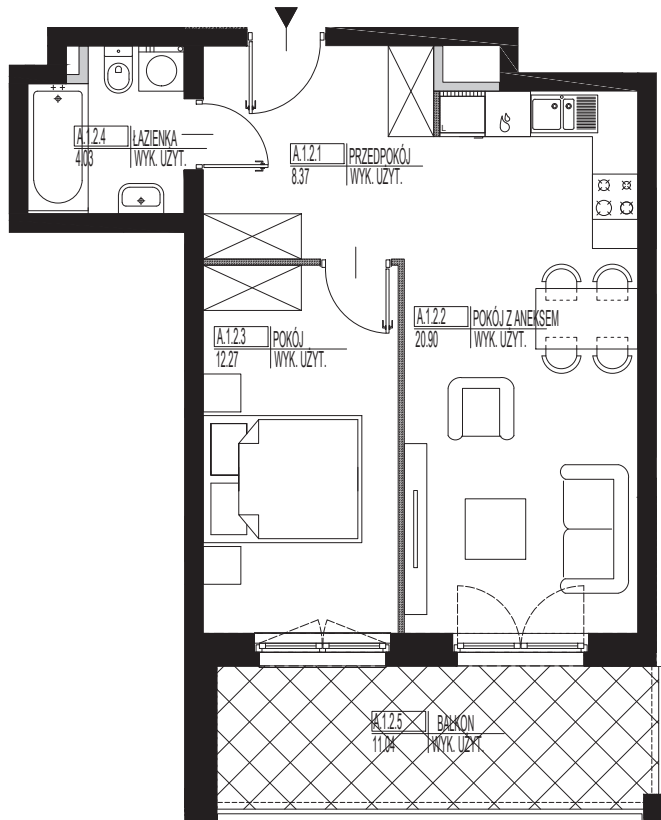


UWAGI:

- POWIERZCHNIE LICZONE ZGODNIE Z NORMĄ PN-ISO 9836:2015-12
- WYPOSAŻENIE PRZEDSTAWIONE JEDYNIEM W CELACH PREZENTACJI
- WYJŚCIE DO OGRÓDKA LUB NA BALKON - MOŻLIWA RÓŻNICA POZIOMÓW

SCIANKI DZIAŁOWE NADAJĄCE SIĘ DO DEMONTAŻU

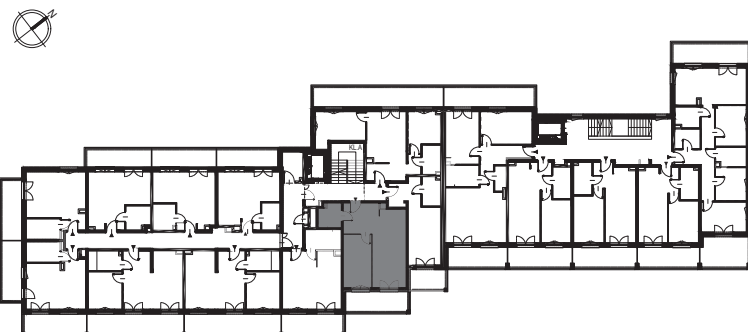


ZESTAWIENIE POMIESZCZEŃ:

A.1.2		
A.1.2.1	PRZEDPOKÓJ	8.37
A.1.2.2	POKÓJ Z ANEKSEM	20.90
A.1.2.3	POKÓJ	12.27
A.1.2.4	ŁAZIENKA	4.03
A.1.2.5	BALKON	11.04

0 100 200 300 400cm

LOKALIZACJA MIESZKANIA W BUDYNKU:



APARTAMENTY ZEGRZYŃSKA  
LEGIONOWO, UL. ZEGRZYŃSKA 1

PIĘTRO: <b>1.PIĘTRO</b>	KLATKA: <b>A</b>	NR MIESZKANIA: <b>A.1.2</b>
POWIERZCHNIA UŻYTKOWA:		<b>45,57m<sup>2</sup></b>
POWIERZCHNIA OGRÓDKA:	-	POWIERZCHNIA BALKONU: <b>11,04m<sup>2</sup></b>
SKALA: <b>1:100</b>	DATA: <b>28.03.2022</b>	

LATERION Sp. z o.o. i sp.k.  
ul. Modlińska 1A lok. 7U  
05-100 Nowy Dwór Mazowiecki

BM Architekci Sp. J.  
ul. Międzynarodowa 68/1  
03-922 Warszawa