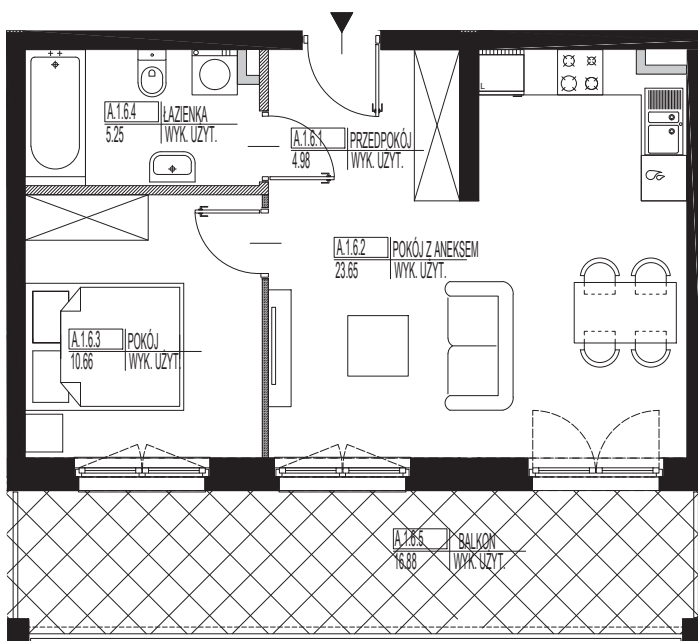


UWAGI:

- POWIERZCHNIE LICZONE ZGODNIE Z NORMĄ PN-ISO 9836:2015-12
- WYPOSAŻENIE PRZEDSTAWIONE JEDYNIEM W CELACH PREZENTACJI
- WYJŚCIE DO OGRÓDKA LUB NA BALKON - MOŻLIWA RÓŻNICA POZIOMÓW

SCIANKI DZIAŁOWE NADAJĄCE SIĘ DO DEMONTAŻU



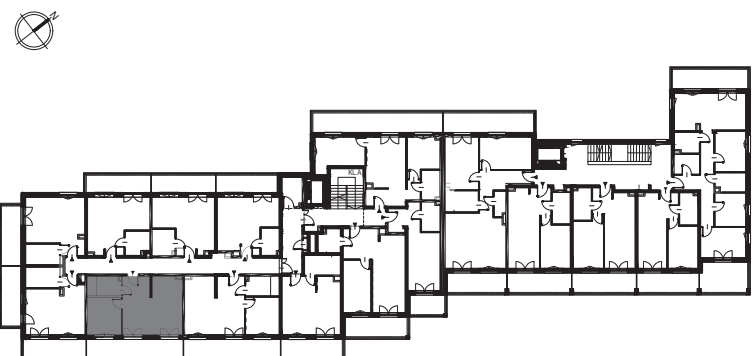
ZESTAWIENIE POMIESZCZEŃ:

**A.1.6**

A.1.6.1	PRZEDPOKÓJ	4.98
A.1.6.2	POKÓJ Z ANEKSEM	23.65
A.1.6.3	POKÓJ	10.66
A.1.6.4	ŁAZIENKA	5.25
A.1.6.5	BALKON	16.88

0 100 200 300 400cm

LOKALIZACJA MIESZKANIA W BUDYNKU:



**APARTAMENTY ZEGRZYŃSKA  
LEGIONOWO, UL. ZEGRZYŃSKA 1**

PIĘTRO: <b>1.PIĘTRO</b>	KLATKA: <b>A</b>	NR MIESZKANIA: <b>A.1.6</b>
POWIERZCHNIA UŻYTKOWA: <b>44,54m<sup>2</sup></b>		
POWIERZCHNIA OGRÓDKA: -	POWIERZCHNIA BALKONU: <b>16,88m<sup>2</sup></b>	
SKALA: <b>1:100</b>	DATA: <b>28.03.2022</b>	

LATERION Sp. z o.o. i sp.k.  
ul. Modlińska 1A lok. 7U  
05-100 Nowy Dwór Mazowiecki

BM Architekci Sp. J.  
ul. Międzynarodowa 68/1  
03-922 Warszawa