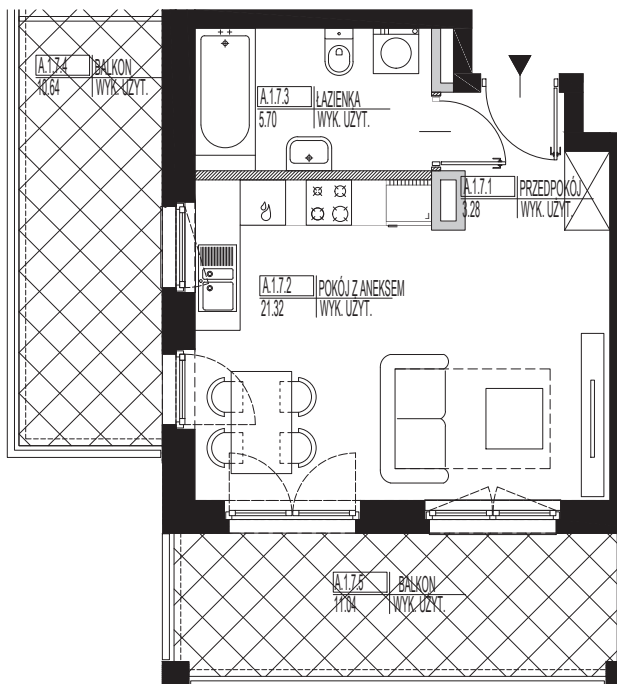


UWAGI:

- POWIERZCHNIE LICZONE ZGODNIE Z NORMĄ PN-ISO 9836:2015-12
- WYPOSAŻENIE PRZEDSTAWIONE JEDYNIEM W CELACH PREZENTACJI
- WYJŚCIE DO OGRÓDKA LUB NA BALKON - MOŻLIWA RÓŻNICA POZIOMÓW

SCIANKI DZIAŁOWE NADAJĄCE SIĘ DO DEMONTAŻU

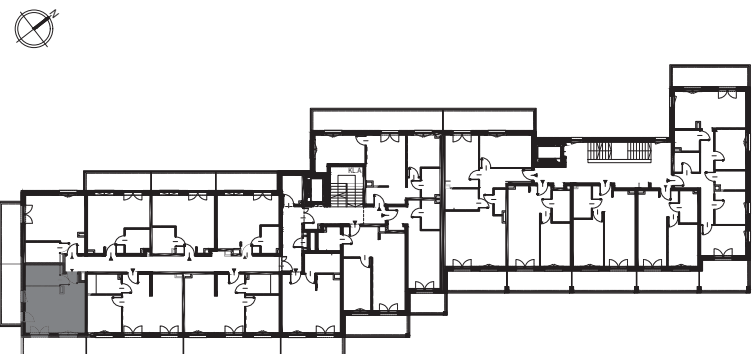


ZESTAWIENIE POMIESZCZEŃ:

A.1.7		
A.1.7.1	PRZEDPOKÓJ	3.28
A.1.7.2	POKÓJ Z ANEKSEM	21.32
A.1.7.3	ŁAZIENKA	5.70
A.1.7.4	BALKON	10.64
A.1.7.5	BALKON	11.04



LOKALIZACJA MIESZKANIA W BUDYNKU:



**APARTAMENTY ZEGRZYŃSKA
LEGIONOWO, UL. ZEGRZYŃSKA 1**

PIĘTRO: 1.PIĘTRO	KLATKA: A	NR MIESZKANIA: A.1.7
POWIERZCHNIA UŻYTKOWA: 30,30m²		
POWIERZCHNIA OGRÓDKA: -	POWIERZCHNIA BALKONU: 21,68m²	
SKALA: 1:100	DATA: 28.03.2022	

LATERION Sp. z o.o. i sp.k.
ul. Modlińska 1A lok. 7U
05-100 Nowy Dwór Mazowiecki

BM Architekci Sp. J.
ul. Międzynarodowa 68/1
03-922 Warszawa