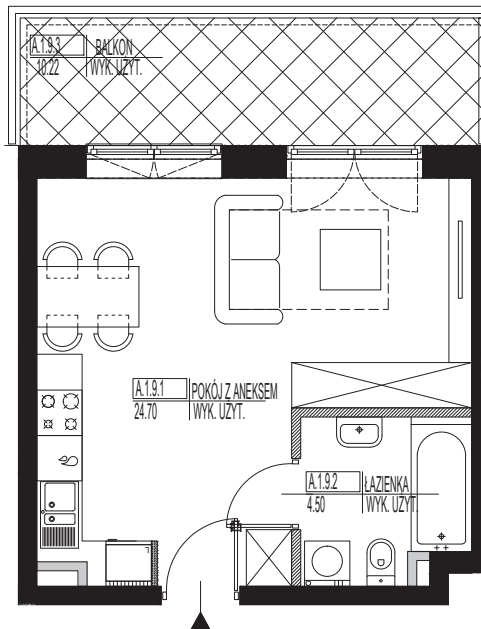


UWAGI:

- POWIERZCHNIE LICZONE ZGODNIE Z NORMĄ PN-ISO 9836:2015-12
- WYPOSAŻENIE PRZEDSTAWIONE JEDYNIEM W CELACH PREZENTACJI
- WYJŚCIE DO OGRÓDKA LUB NA BALKON - MOŻLIWA RÓŻNICA POZIOMÓW

▨ ŚCIANKI DZIAŁOWE NADAJĄCE SIĘ DO DEMONTAŻU

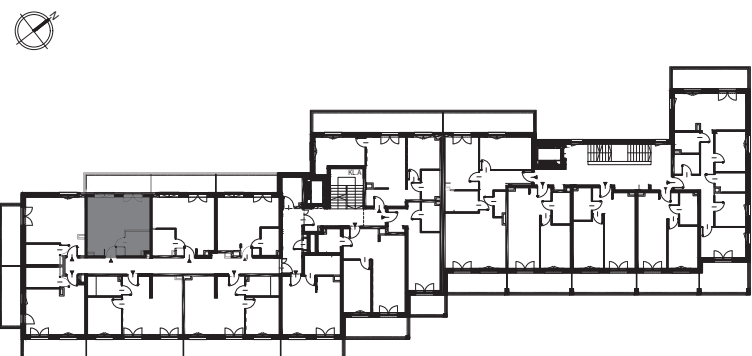


ZESTAWIENIE POMIESZCZEŃ:

A.1.9		
A.1.9.1	POKÓJ Z ANEKSEM	24.70
A.1.9.2	ŁAZIENKA	4.50
A.1.9.3	BALKON	10.22



LOKALIZACJA MIESZKANIA W BUDYNKU:



**APARTAMENTY ZEGRZYŃSKA
LEGIONOWO, UL. ZEGRZYŃSKA 1**

PIĘTRO: 1.PIĘTRO	KLATKA: A	NR MIESZKANIA: A.1.9
POWIERZCHNIA UŻYTKOWA: 29,20m²		
POWIERZCHNIA OGRÓDKA: -	POWIERZCHNIA BALKONU: 10,22m²	
SKALA: 1:100	DATA: 28.03.2022	

LATERION Sp. z o.o. i sp.k.
ul. Modlińska 1A lok. 7U
05-100 Nowy Dwór Mazowiecki

BM Architekci Sp. J.
ul. Międzynarodowa 68/1
03-922 Warszawa