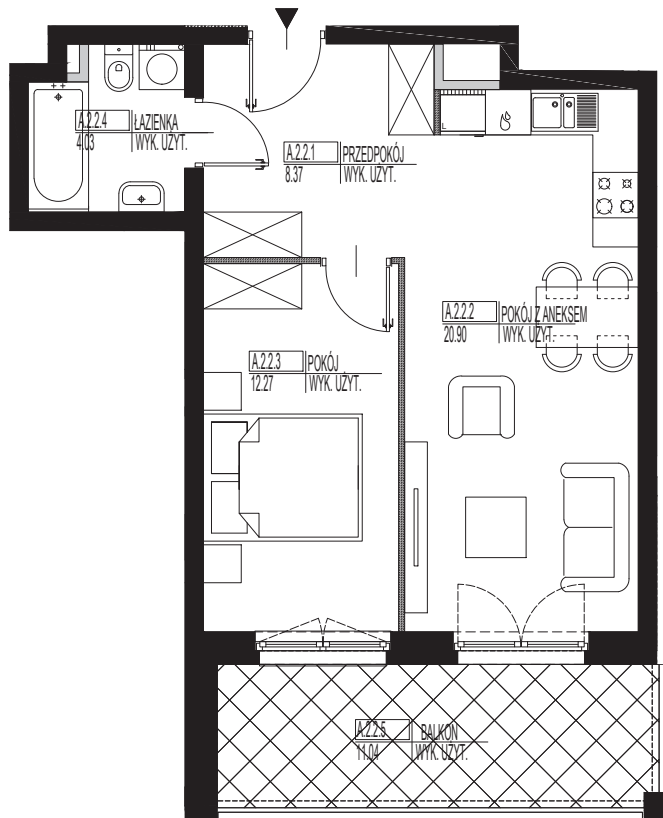


UWAGI:

- POWIERZCHNIE LICZONE ZGODNIE Z NORMĄ PN-ISO 9836:2015-12
- WYPOSAŻENIE PRZEDSTAWIONE JEDYNIEM W CELACH PREZENTACJI
- WYJŚCIE DO OGRÓDKA LUB NA BALKON - MOŻLIWA RÓŻNICA POZIOMÓW

▨ ŚCIANKI DZIAŁOWE NADAJĄCE SIĘ DO DEMONTAŻU

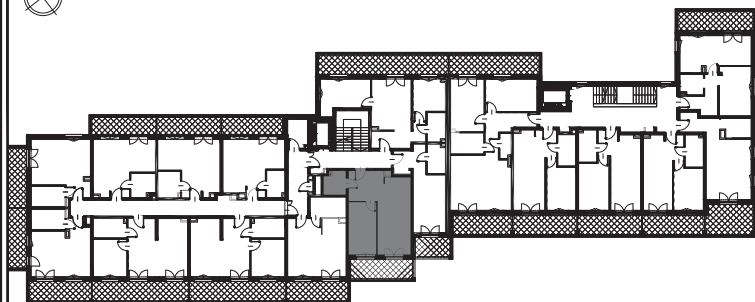


ZESTAWIENIE POMIESZCZEN:

A.2.2		
A.2.2.1	PRZEDPOKÓJ	8.37
A.2.2.2	POKÓJ Z ANEKSEM	20.90
A.2.2.3	POKÓJ	12.27
A.2.2.4	ŁAZIENKA	4.03
A.2.2.5	BALKON	11.04



LOKALIZACJA MIESZKANIA W BUDYNKU:



**APARTAMENTY ZEGRZYŃSKA
LEGIONOWO, UL. ZEGRZYŃSKA 1**

PIĘTRO: 2.PIĘTRO	KLATKA: A	NR MIESZKANIA: A.2.2
POWIERZCHNIA UŻYTKOWA: 45,57m²		
POWIERZCHNIA OGRÓDKA: -	POWIERZCHNIA BALKONU: 11,04m²	
SKALA: 1:100	DATA: 28.03.2022	

LATERION Sp. z o.o. i sp.k.
ul. Modlińska 1A lok. 7U
05-100 Nowy Dwór Mazowiecki

BM Architekci Sp. J.
ul. Międzynarodowa 68/1
03-922 Warszawa