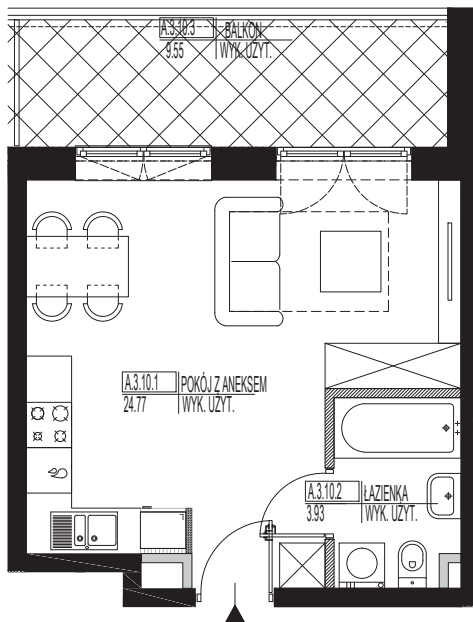


UWAGI:

- POWIERZCHNIE LICZONE ZGODNIE Z NORMĄ PN-ISO 9836:2015-12
- WYPOSAŻENIE PRZEDSTAWIONE JEDYNIEM W CELACH PREZENTACJI
- WYJŚCIE DO OGRÓDKA LUB NA BALKON - MOŻLIWA RÓŻNICA POZIOMÓW

SCIANKI DZIAŁOWE NADAJĄCE SIĘ DO DEMONTAŻU

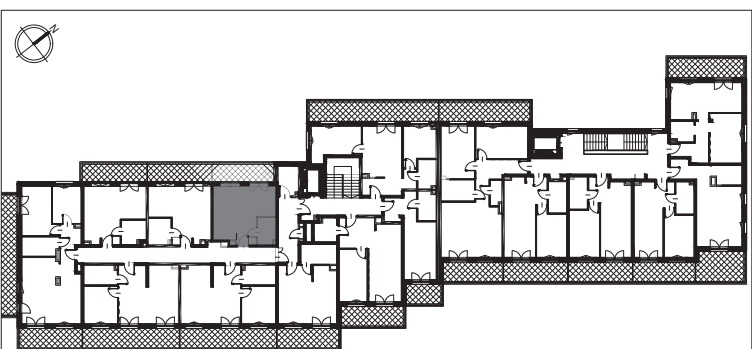


ZESTAWIENIE POMIESZCZEŃ:

A.3.10		
A.3.10.1	POKÓJ Z ANEKSEM	24.77
A.3.10.2	ŁAZIENKA	3.93
A.3.10.3	BALKON	9.55



LOKALIZACJA MIESZKANIA W BUDYNKU:



**APARTAMENTY ZEGRZYŃSKA
LEGIONOWO, UL. ZEGRZYŃSKA 1**

PIĘTRO: 3. PIĘTRO	KLATKA: A	NR MIESZKANIA: A.3.10
POWIERZCHNIA UŻYTKOWA: 28,70m²		
POWIERZCHNIA OGRÓDKA: -	POWIERZCHNIA BALKONU: 9,55m²	
SKALA: 1:100	DATA: 28.03.2022	

LATERION Sp. z o.o. i sp.k. ul. Modlińska 1A lok. 7U 05-100 Nowy Dwór Mazowiecki	BM Architekci Sp. J. ul. Międzynarodowa 68/1 03-922 Warszawa
---	---