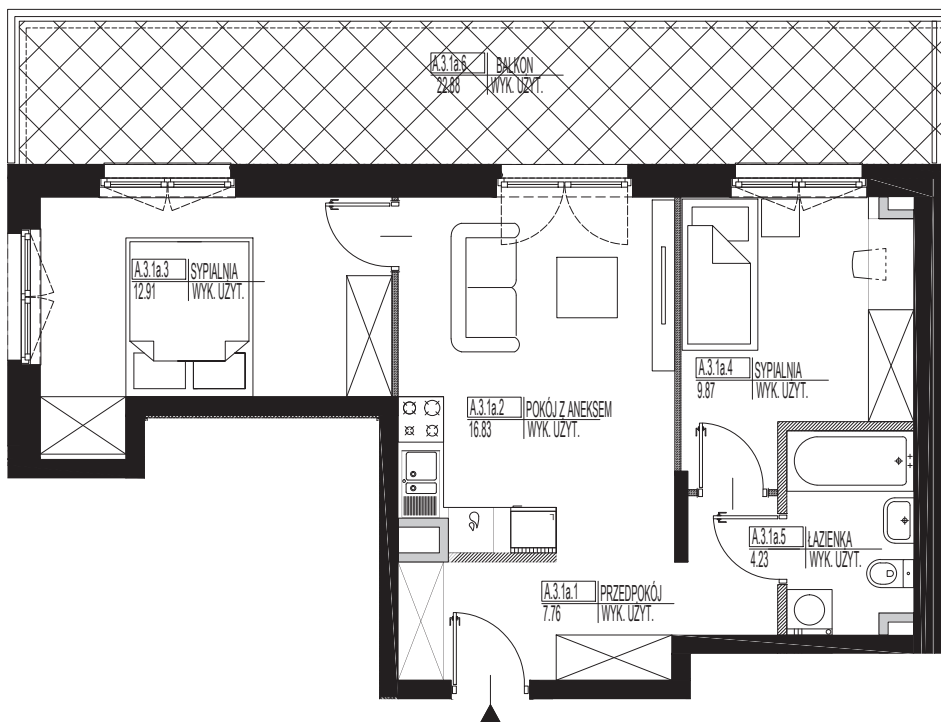


UWAGI:

- POWIERZCHNIE LICZONE ZGODNIE Z NORMĄ PN-ISO 9836:2015-12
- WYPOSAŻENIE PRZEDSTAWIONE JEDYNIEM W CELACH PREZENTACJI
- WYJŚCIE DO OGRÓDKA LUB NA BALKON - MOŻLIWA RÓŻNICA POZIOMÓW

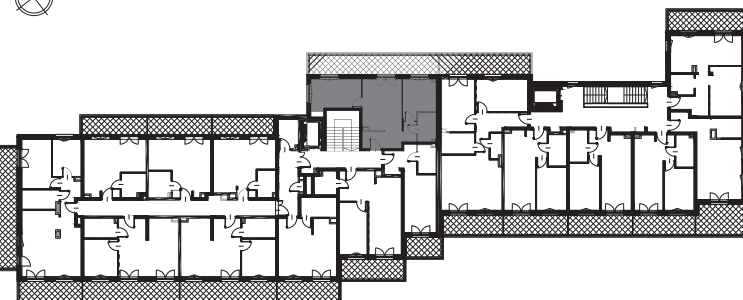
SCIANKI DZIAŁOWE NADAJĄCE SIĘ DO DEMONTAŻU



ZESTAWIENIE POMIESZCZEŃ:

A.3.1 a		
A.3.1a.1	PRZEDPOKÓJ	7.76
A.3.1a.2	POKÓJ Z ANEKSEM	16.83
A.3.1a.3	SYPIALNIA	12.91
A.3.1a.4	SYPIALNIA	9.87
A.3.1a.5	ŁAZIENKA	4.23
A.3.1a.6	BALKON	22.88

LOKALIZACJA MIESZKANIA W BUDYNKU:



APARTAMENTY ZEGRZYŃSKA
LEGIONOWO, UL. ZEGRZYŃSKA 1

PIĘTRO: 3. PIĘTRO	KLATKA: A	NR MIESZKANIA: A.3.1 a
POWIERZCHNIA UŻYTKOWA:		51,60m²
POWIERZCHNIA OGRÓDKA:	-	POWIERZCHNIA BALKONU: 22,88m²
SKALA: 1:100	DATA: 28.03.2022	

LATERION Sp. z o.o. i sp.k.
ul. Modlińska 1A lok. 7U
05-100 Nowy Dwór Mazowiecki

BM Architekci Sp. J.
ul. Międzynarodowa 68/1
03-922 Warszawa