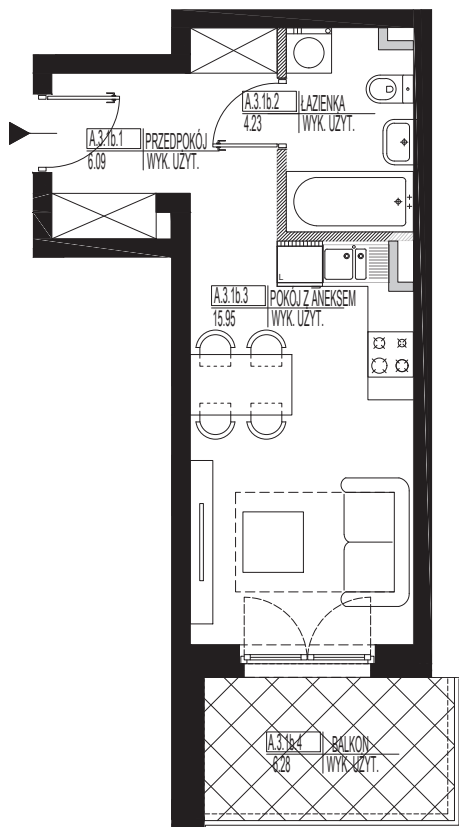


UWAGI:

- POWIERZCHNIE LICZONE ZGODNIE Z NORMĄ PN-ISO 9836:2015-12
- WYPOSAŻENIE PRZEDSTAWIONE JEDYNIEM W CELACH PREZENTACJI
- WYJŚCIE DO OGRÓDKA LUB NA BALKON - MOŻLIWA RÓŻNICA POZIOMÓW

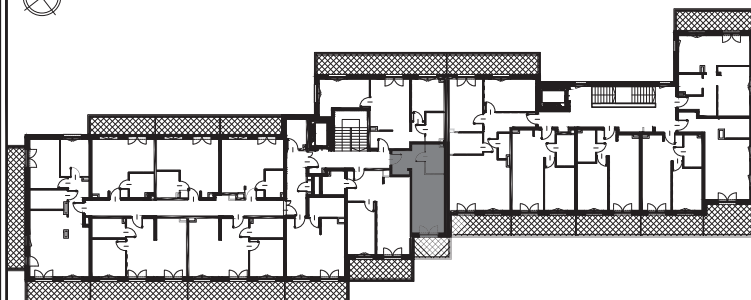
▨ ŚCIANKI DZIAŁOWE NADAJĄCE SIĘ DO DEMONTAŻU



ZESTAWIENIE POMIESZCZEŃ:

A.3.1 b		
A.3.1b.1	PRZEDPOKÓJ	6.09
A.3.1b.2	ŁAZIENKA	4.23
A.3.1b.3	POKÓJ Z ANEKSEM	15.95
A.3.1b.4	BALKON	6.28

LOKALIZACJA MIESZKANIA W BUDYNKU:



**APARTAMENTY ZEGRZYŃSKA
LEGIONOWO, UL. ZEGRZYŃSKA 1**

PIĘTRO: 3. PIĘTRO	KLATKA: A	NR MIESZKANIA: A.3.1 b
POWIERZCHNIA UŻYTKOWA: 26,27m²		POWIERZCHNIA BALKONU: 6,28m²
POWIERZCHNIA OGRÓDKA: -	SKALA: 1:100	
DATA: 28.03.2022		

LATERION Sp. z o.o. i sp.k.
ul. Modlińska 1A lok. 7U
05-100 Nowy Dwór Mazowiecki

BM Architekci Sp. J.
ul. Międzynarodowa 68/1
03-922 Warszawa