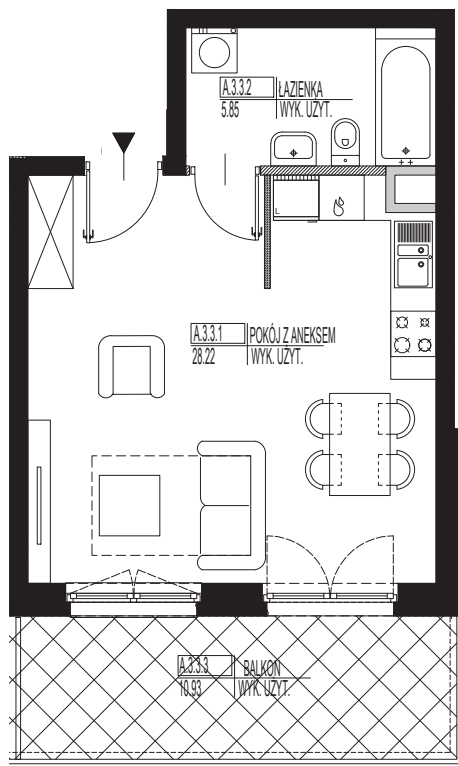


UWAGI:

- POWIERZCHNIE LICZONE ZGODNIE Z NORMĄ PN-ISO 9836:2015-12
- WYPOSAŻENIE PRZEDSTAWIONE JEDYNIEM W CELACH PREZENTACJI
- WYJŚCIE DO OGRÓDKA LUB NA BALKON - MOŻLIWA RÓŻNICA POZIOMÓW

SCIANKI DZIAŁOWE NADAJĄCE SIĘ DO DEMONTAŻU

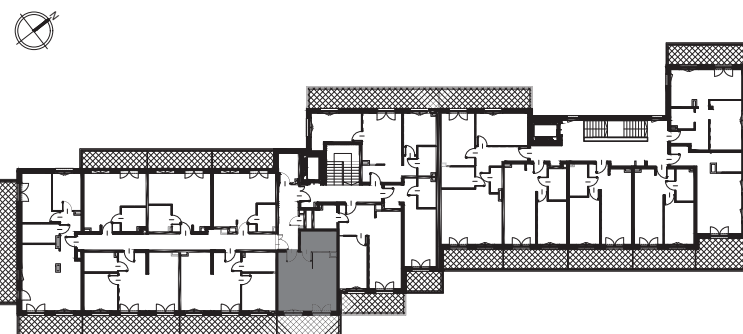


ZESTAWIENIE POMIESZCZEŃ:

| <b>A.3.3</b> |                 |       |
|--------------|-----------------|-------|
| A.3.3.1      | POKÓJ Z ANEKSEM | 28.22 |
| A.3.3.2      | ŁAZIENKA        | 5.85  |
| A.3.3.3      | BALKON          | 10.93 |



LOKALIZACJA MIESZKANIA W BUDYNKU:



**APARTAMENTY ZEGRZYŃSKA  
LEGIONOWO, UL. ZEGRZYŃSKA 1**

|                             |                            |   |
|-----------------------------|----------------------------|---|
| PIĘTRO:<br><b>3. PIĘTRO</b> | KLATKA:<br><b>A</b>        | NR MIESZKANIA:<br><b>A.3.3</b>                  |
| POWIERZCHNIA UŻYTKOWA:      |                            | <b>34,07m<sup>2</sup></b>                       |
| POWIERZCHNIA OGRÓDKA:       | -                          | POWIERZCHNIA BALKONU: <b>10,93m<sup>2</sup></b> |
| SKALA:<br><b>1:100</b>      | DATA:<br><b>28.03.2022</b> |   |

LATERION Sp. z o.o. i sp.k.  
ul. Modlińska 1A lok. 7U  
05-100 Nowy Dwór Mazowiecki

BM Architekci Sp. J.  
ul. Międzynarodowa 68/1  
03-922 Warszawa