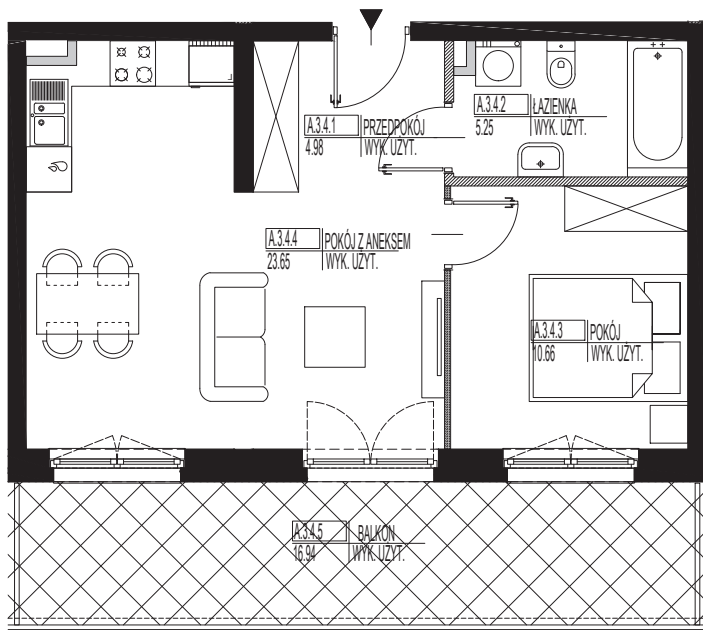


UWAGI:

- POWIERZCHNIE LICZONE ZGODNIE Z NORMĄ PN-ISO 9836:2015-12
- WYPOSAŻENIE PRZEDSTAWIONE JEDYNIEM W CELACH PREZENTACJI
- WYJŚCIE DO OGRÓDKA LUB NA BALKON - MOŻLIWA RÓŻNICA POZIOMÓW

SCIANKI DZIAŁOWE NADAJĄCE SIĘ DO DEMONTAŻU

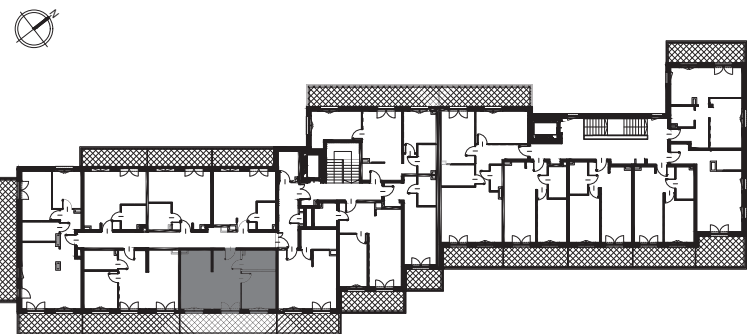


ZESTAWIENIE POMIESZCZEŃ:

A.3.4		
A.3.4.1	PRZEDPOKÓJ	4.98
A.3.4.2	ŁAZIENKA	5.25
A.3.4.3	POKÓJ	10.66
A.3.4.4	POKÓJ Z ANEKSEM	23.65
A.3.4.5	BALKON	16.94

0 100 200 300 400cm

LOKALIZACJA MIESZKANIA W BUDYNKU:



**APARTAMENTY ZEGRZYŃSKA
LEGIONOWO, UL. ZEGRZYŃSKA 1**

PIĘTRO: 3. PIĘTRO	KLATKA: A	NR MIESZKANIA: A.3.4
POWIERZCHNIA UŻYTKOWA: 44,54m²		
POWIERZCHNIA OGRÓDKA: -	POWIERZCHNIA BALKONU: 16,94m²	
SKALA: 1:100	DATA: 28.03.2022	

LATERION Sp. z o.o. i sp.k.
ul. Modlińska 1A lok. 7U
05-100 Nowy Dwór Mazowiecki

BM Architekci Sp. J.
ul. Międzynarodowa 68/1
03-922 Warszawa