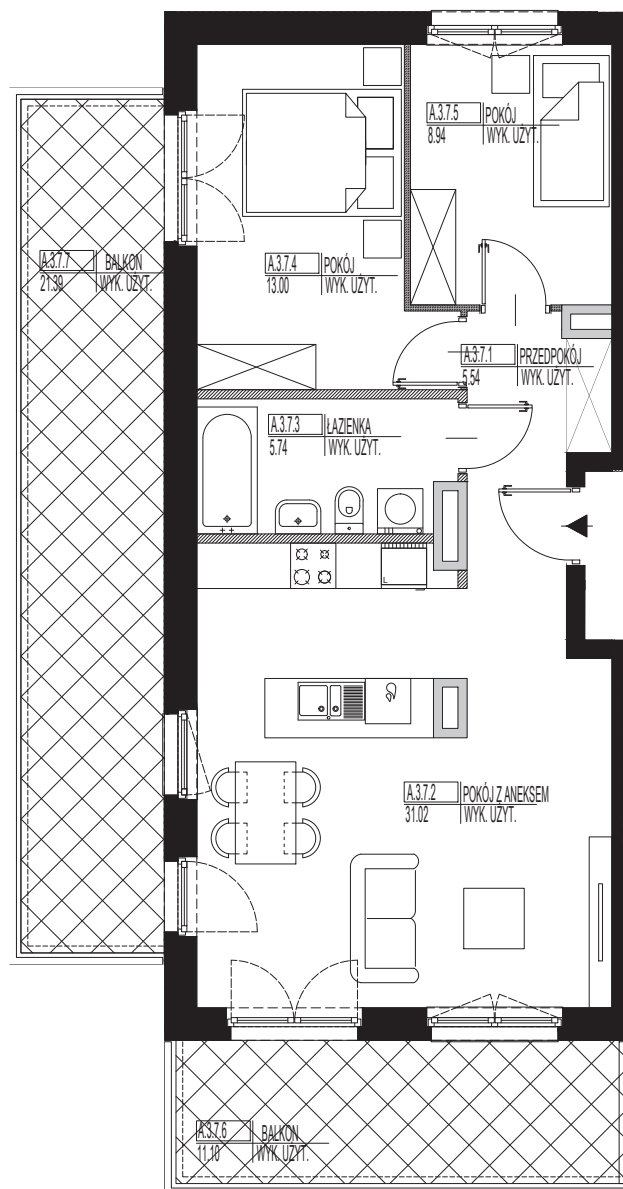


UWAGI:

- POWIERZCHNIE LICZONE ZGODNIE Z NORMĄ PN-ISO 9836:2015-12
- WYPOSAŻENIE PRZEDSTAWIONE JEDYNNIE W CELACH PREZENTACJI
- WYJŚCIE DO OGRÓDKA LUB NA BALKON - MOŻLIWA RÓŻNICA POZIOMÓW

ŚCIANKI DZIAŁOWE NADAJĄCE SIĘ DO DEMONTAŻU

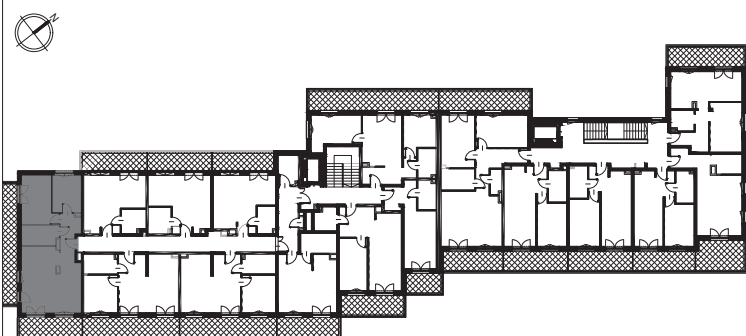


ZESTAWIENIE POMIESZCZEŃ:

A.3.7

A.3.7.1	PRZEDPOKÓJ	5.54
A.3.7.2	POKÓJ Z ANEKSEM	31.02
A.3.7.3	ŁAZIENKA	5.74
A.3.7.4	POKÓJ	13.00
A.3.7.5	POKÓJ	8.94
A.3.7.6	BALKON	11.10
A.3.7.7	BALKON	21.39

LOKALIZACJA MIESZKANIA W BUDYNKU:



**APARTAMENTY ZEGRZYŃSKA
LEGIONOWO, UL. ZEGRZYŃSKA 1**

PIĘTRO: 3. PIĘTRO	KLATKA: A	NR MIESZKANIA: A.3.7
POWIERZCHNIA UŻYTKOWA: 64,24m²		
POWIERZCHNIA OGRÓDKA: -	POWIERZCHNIA BALKONU: 32,49m²	
SKALA: 1:100	DATA: 28.03.2022	

LATERION Sp. z o.o. i sp.k.
ul. Modlińska 1A lok. 7U
05-100 Nowy Dwór Mazowiecki

BM Architekci Sp. J.
ul. Międzynarodowa 68/1
03-922 Warszawa