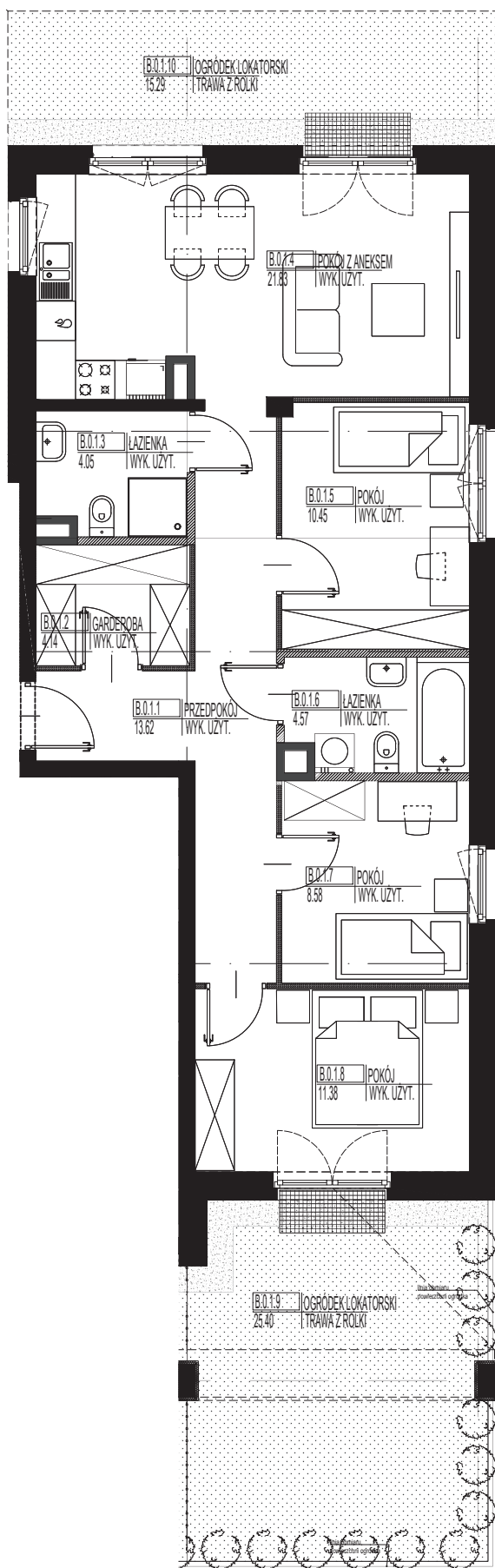
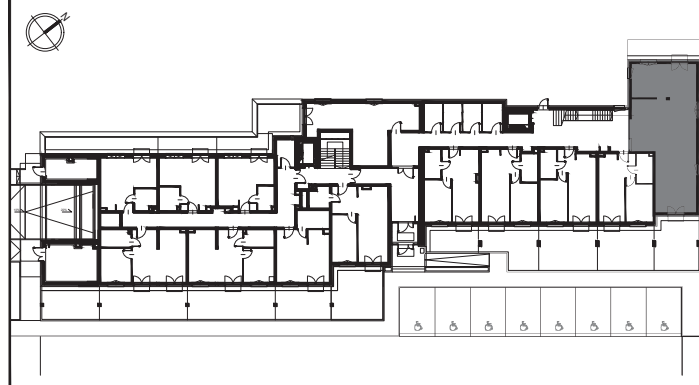


- UWAGI:
 - POWIERZCHNIE LICZONE ZGODNIE Z NORMĄ PN-ISO 9836:2015-12
 - WYPOSAŻENIE PRZEDSTAWIONE JEDYNIEM W CELACH PREZENTACJI
 - WYJŚCIE DO OGRÓDKA LUB NA BALKON - MOŻLIWA RÓŻNICA POZIOMÓW

SCIANKI DZIAŁOWE NADAJĄCE SIĘ DO DEMONTAŻU



LOKALIZACJA MIESZKANIA W BUDYNKU:



ZESTAWIENIE POMIESZCZEŃ:

B.0.1		
B.0.1.1	PRZEDPOKÓJ	13.62
B.0.1.2	GARDEROBA	4.14
B.0.1.3	ŁAZIENKA	4.05
B.0.1.4	POKÓJ Z ANEKSEM	21.83
B.0.1.5	POKÓJ	10.45
B.0.1.6	ŁAZIENKA	4.57
B.0.1.7	POKÓJ	8.58
B.0.1.8	POKÓJ	11.38
B.0.1.9	OGRÓDEK LOKATORSKI	25.40
B.0.1.10	OGRÓDEK LOKATORSKI	15.29

0 100 200 300 400cm

APARTAMENTY ZEGRZYŃSKA LEGIONOWO, UL. ZEGRZYŃSKA 1

PIĘTRO: PARTER	KLATKA: B	NR MIESZKANIA: B.0.1
POWIERZCHNIA UŻYTKOWA:		78,62m²
POWIERZCHNIA OGRÓDKA:	40,69m²	POWIERZCHNIA BALKONU: -
SKALA: 1:100	DATA: 28.03.2022	
LATERION Sp. z o.o. i sp.k. ul. Modlińska 1A lok. 7U 05-100 Nowy Dwór Mazowiecki		BM Architekci Sp. J. ul. Międzynarodowa 68/1 03-922 Warszawa