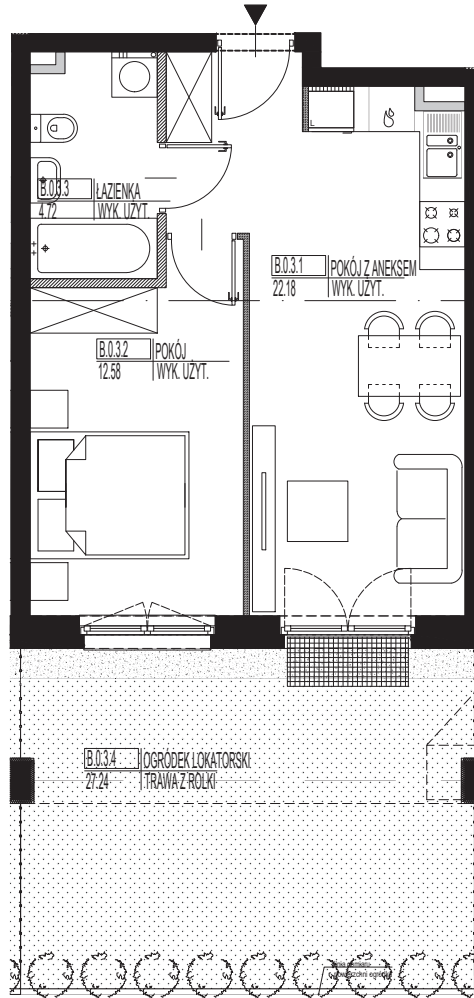


UWAGI:

- POWIERZCHNIE LICZONE ZGODNIE Z NORMĄ PN-ISO 9836:2015-12
- WYPOSAŻENIE PRZEDSTAWIONE JEDYNIEM W CELACH PREZENTACJI
- WYJŚCIE DO OGRÓDKA LUB NA BALKON - MOŻLIWA RÓŻNICA POZIOMÓW

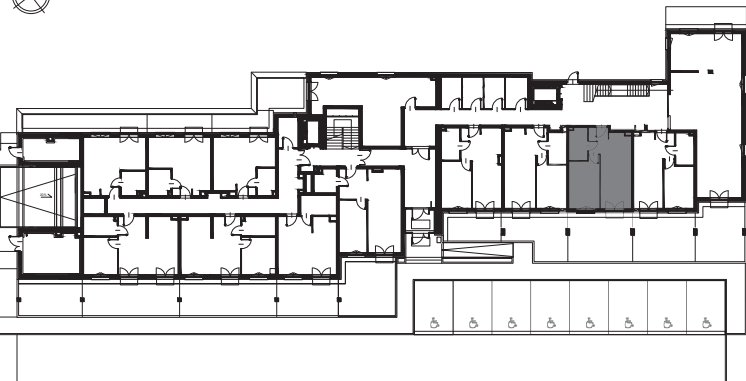
SCIANKI DZIAŁOWE NADAJĄCE SIĘ DO DEMONTAŻU



ZESTAWIENIE POMIESZCZEŃ:		
<b>B.0.3</b>		
B.0.3.1	POKÓJ Z ANEKSEM	22.18
B.0.3.2	POKÓJ	12.58
B.0.3.3	ŁAZIENKA	4.72
B.0.3.4	OGRÓDEK LOKATORSKI	27.24



LOKALIZACJA MIESZKANIA W BUDYNKU:



**APARTAMENTY ZEGRZYŃSKA  
LEGIONOWO, UL. ZEGRZYŃSKA 1**

PIĘTRO: <b>PARTER</b>	KLATKA: <b>B</b>	NR MIESZKANIA: <b>B.0.3</b>
POWIERZCHNIA UŻYTKOWA: <b>39,48m<sup>2</sup></b>		
POWIERZCHNIA OGRÓDKA: <b>27,24 m<sup>2</sup></b>	POWIERZCHNIA BALKONU: -	
SKALA: <b>1:100</b>	DATA: <b>28.03.2022</b>	
LATERION Sp. z o.o. i sp.k. ul. Modlińska 1A lok. 7U 05-100 Nowy Dwór Mazowiecki		BM Architekci Sp. J. ul. Międzynarodowa 68/1 03-922 Warszawa