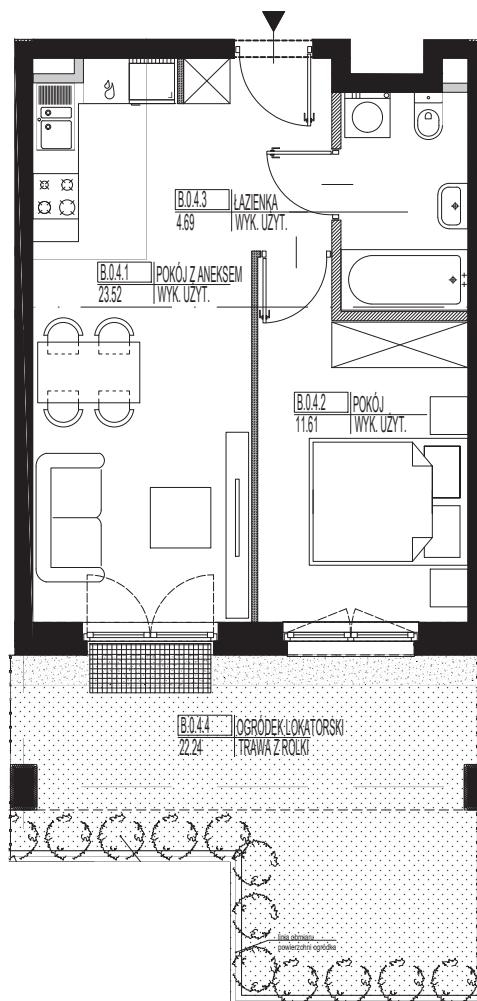


UWAGI:

- POWIERZCHNIE LICZONE ZGODNIE Z NORMĄ PN-ISO 9836:2015-12
- WYPOSAŻENIE PRZEDSTAWIONE JEDYNIEM W CELACH PREZENTACJI
- WYJŚCIE DO OGRÓDKA LUB NA BALKON - MOŻLIWA RÓŻNICA POZIOMÓW

SCIANKI DZIAŁOWE NADAJĄCE SIĘ DO DEMONTAŻU

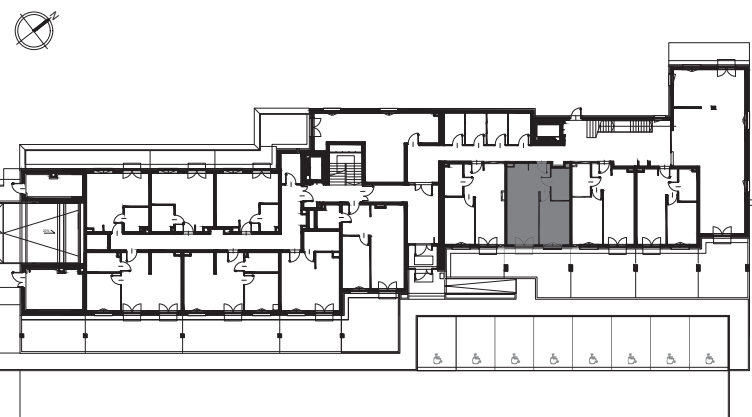


ZESTAWIENIE POMIESZCZEŃ:

| B.0.4 | | |
|---------|--------------------|-------|
| B.0.4.1 | POKÓJ Z ANEKSEM | 23.52 |
| B.0.4.2 | POKÓJ | 11.61 |
| B.0.4.3 | ŁAZIENKA | 4.69 |
| B.0.4.4 | OGRÓDEK LOKATORSKI | 22.24 |



LOKALIZACJA MIESZKANIA W BUDYNKU:



APARTAMENTY ZEGRZYŃSKA
LEGIONOWO, UL. ZEGRZYŃSKA 1

| | | |
|--|----------------------------|--|
| PIĘTRO: PARTER | KLATKA: B | NR MIESZKANIA: B.0.4 |
| POWIERZCHNIA UŻYTKOWA: 39,82m² | | |
| POWIERZCHNIA OGRÓDKA: 22,24 m² | POWIERZCHNIA BALKONU: - | |
| SKALA: 1:100 | DATA: 28.03.2022 | |
| LATERION Sp. z o.o. i sp.k. ul. Modlińska 1A lok. 7U 05-100 Nowy Dwór Mazowiecki | | BM Architekci Sp. J. ul. Międzynarodowa 68/1 03-922 Warszawa |