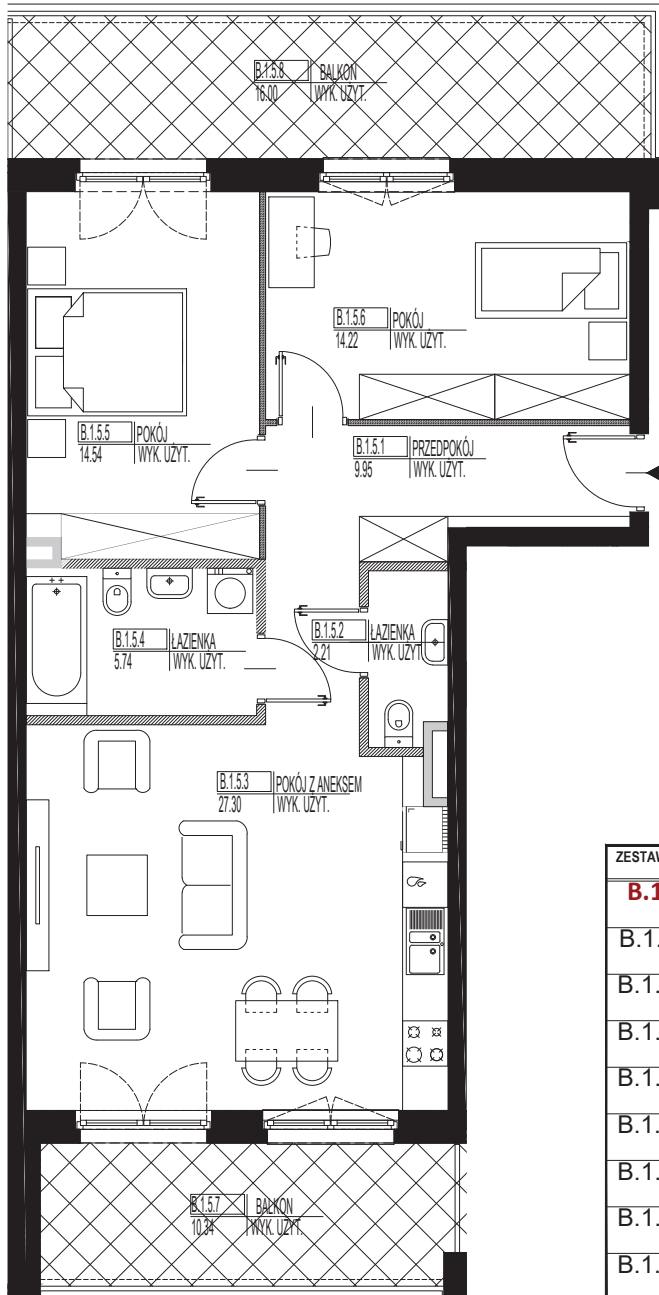


UWAGI:

- POWIERZCHNIE LICZONE ZGODNIE Z NORMĄ PN-ISO 9836:2015-12
- WYPOSAŻENIE PRZEDSTAWIONE JEDYNIEM W CELACH PREZENTACJI
- WYJŚCIE DO OGRÓDKA LUB NA BALKON - MOŻLIWA RÓŻNICA POZIOMÓW

▨ ŚCIANKI DZIAŁOWE NADAJĄCE SIĘ DO DEMONTAŻU

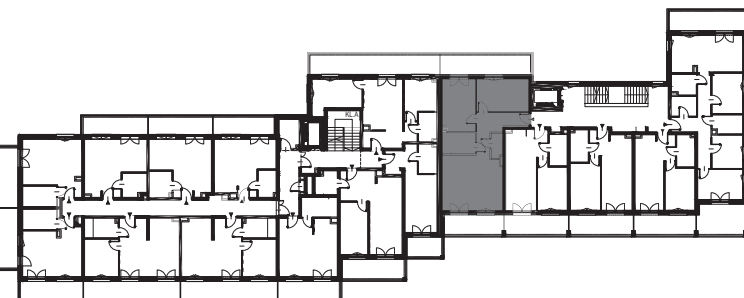


ZESTAWIENIE POMIESZCZEN:

<b>B.1.5</b>		
B.1.5.1	PRZEDPOKÓJ	9.95
B.1.5.2	ŁAZIENKA	2.21
B.1.5.3	POKÓJ Z ANEKSEM	27.30
B.1.5.4	ŁAZIENKA	5.74
B.1.5.5	POKÓJ	14.54
B.1.5.6	POKÓJ	14.22
B.1.5.7	BALKON	10.34
B.1.5.8	BALKON	16.00



LOKALIZACJA MIESZKANIA W BUDYNKU:



APARTAMENTY ZEGRZYŃSKA  
LEGIONOWO, UL. ZEGRZYŃSKA 1

PIĘTRO: <b>1.PIĘTRO</b>	KLATKA: <b>B</b>	NR MIESZKANIA: <b>B.1.5</b>
POWIERZCHNIA UŻYTKOWA: <b>73,96m<sup>2</sup></b>		
POWIERZCHNIA OGRÓDKA: -	POWIERZCHNIA BALKONU: <b>26,34m<sup>2</sup></b>	
SKALA: <b>1:100</b>	DATA: <b>28.03.2022</b>	

LATERION Sp. z o.o. i sp.k.  
ul. Modlińska 1A lok. 7U  
05-100 Nowy Dwór Mazowiecki

BM Architekci Sp. J.  
ul. Międzynarodowa 68/1  
03-922 Warszawa