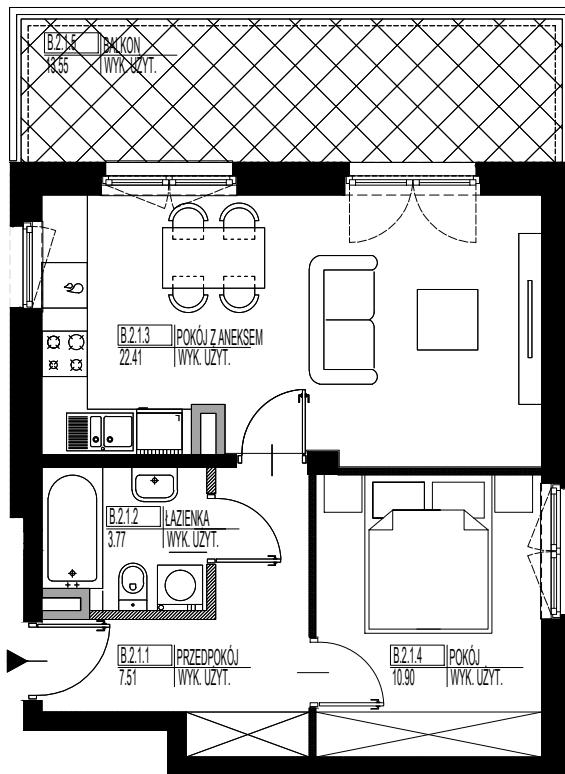


UWAGI:

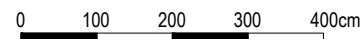
- POWIERZCHNIE LICZONE ZGODNIE Z NORMĄ PN-ISO 9836:2015-12
- WYPOSAŻENIE PRZEDSTAWIONE JEDYNIE W CELACH PREZENTACJI
- WYJŚCIE DO OGRÓDKA LUB NA BALKON - MOŻLIWA RÓŻNICA POZIOMÓW

ŚCIANKI DZIAŁOWE NADAJĄCE SIĘ DO DEMONTAŻU

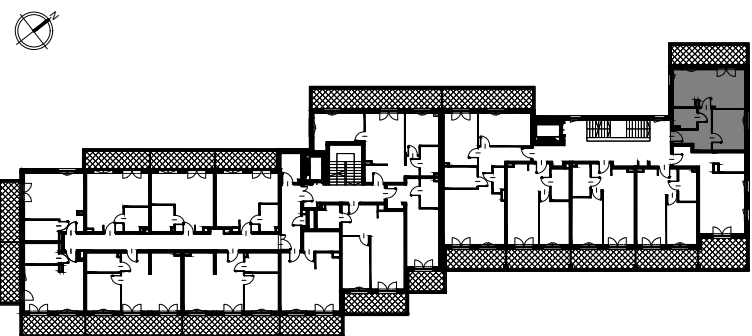


ZESTAWIENIE POMIESZCZEŃ:

| B.2.1 | | |
|---------|-----------------|-------|
| B.2.1.1 | PRZEDPOKÓJ | 7.51 |
| B.2.1.2 | ŁAZIENKA | 3.77 |
| B.2.1.3 | POKÓJ Z ANEKSEM | 22.41 |
| B.2.1.4 | POKÓJ | 10.90 |
| B.2.1.5 | BALKON | 13.55 |



LOKALIZACJA MIESZKANIA W BUDYNKU:



APARTAMENTY ZEGRZYŃSKA
LEGIONOWO, UL. ZEGRZYŃSKA 1

| | | |
|----------------------------|----------------------------|--|
| PIĘTRO: 2.PIĘTRO | KLATKA: B | NR MIESZKANIA: B.2.1 |
| POWIERZCHNIA UŻYTKOWA: | | 44,59m² |
| POWIERZCHNIA OGRÓDKA: | - | POWIERZCHNIA BALKONU: 13,55m² |
| SKALA: 1:100 | DATA: 21.09.2022 | |

LATERION Sp. z o.o. i sp.k.
ul. Modlińska 1A lok. 7U
05-100 Nowy Dwór Mazowiecki

BM Architekci Sp. J.
ul. Międzynarodowa 68/1
03-922 Warszawa