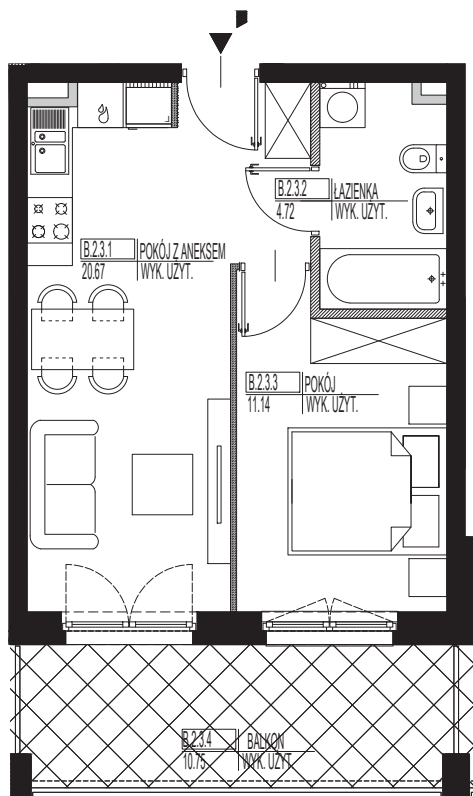


UWAGI:

- POWIERZCHNIE LICZONE ZGODNIE Z NORMĄ PN-ISO 9836:2015-12
- WYPOSAŻENIE PRZEDSTAWIONE JEDYNIEM W CELACH PREZENTACJI
- WYJŚCIE DO OGRÓDKA LUB NA BALKON - MOŻLIWA RÓŻNICA POZIOMÓW

ŚCIANKI DZIAŁOWE NADAJĄCE SIĘ DO DEMONTAŻU

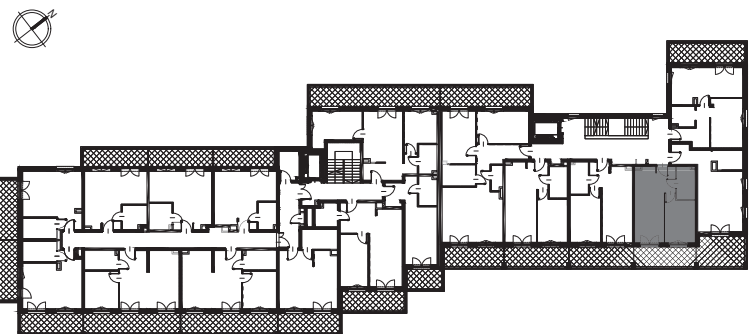


ZESTAWIENIE POMIESZCZEŃ:

B.2.3		
B.2.3.1	POKÓJ Z ANEKSEM	20.67
B.2.3.2	ŁAZIENKA	4.72
B.2.3.3	POKÓJ	11.14
B.2.3.4	BALKON	10.75



LOKALIZACJA MIESZKANIA W BUDYNKU:



**APARTAMENTY ZEGRZYŃSKA
LEGIONOWO, UL. ZEGRZYŃSKA 1**

PIĘTRO: 2.PIĘTRO	KLATKA: B	NR MIESZKANIA: B.2.3
POWIERZCHNIA UŻYTKOWA: 36,53m²		
POWIERZCHNIA OGRÓDKA: -	POWIERZCHNIA BALKONU: 10,75m²	
SKALA: 1:100	DATA: 28.03.2022	

LATERION Sp. z o.o. i sp.k.
ul. Modlińska 1A lok. 7U
05-100 Nowy Dwór Mazowiecki

BM Architekci Sp. J.
ul. Międzynarodowa 68/1
03-922 Warszawa