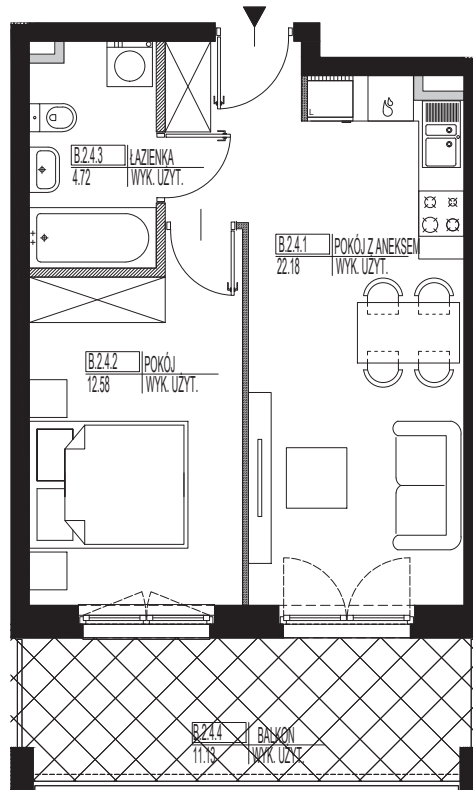


UWAGI:

- POWIERZCHNIE LICZONE ZGODNIE Z NORMĄ PN-ISO 9836:2015-12
- WYPOSAŻENIE PRZEDSTAWIONE JEDYNNIE W CELACH PREZENTACJI
- WYJŚCIE DO OGRÓDKA LUB NA BALKON - MOŻLIWA RÓŻNICA POZIOMÓW

SCIANKI DZIAŁOWE NADAJĄCE SIĘ DO DEMONTAŻU

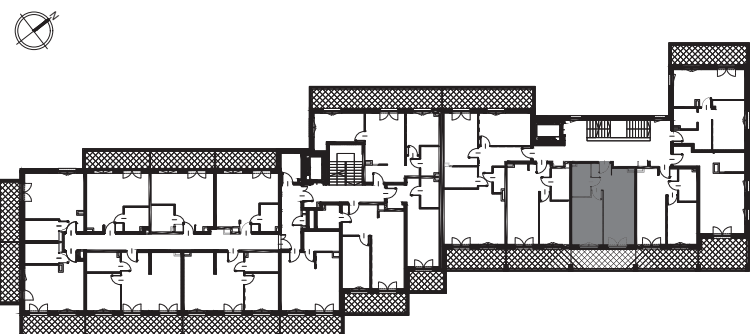


ZESTAWIENIE POMIESZCZEŃ:

<b>B.2.4</b>		
B.2.4.1	POKÓJ Z ANEKSEM	22.18
B.2.4.2	POKÓJ	12.58
B.2.4.3	ŁAZIENKA	4.72
B.2.4.4	BALKON	11.13

0 100 200 300 400cm

LOKALIZACJA MIESZKANIA W BUDYNKU:



**APARTAMENTY ZEGRZYŃSKA  
LEGIONOWO, UL. ZEGRZYŃSKA 1**

PIĘTRO: <b>2.PIĘTRO</b>	KLATKA: <b>B</b>	NR MIESZKANIA: <b>B.2.4</b>
POWIERZCHNIA UŻYTKOWA: <b>39,48m<sup>2</sup></b>		
POWIERZCHNIA OGRÓDKA: -	POWIERZCHNIA BALKONU: <b>11,13m<sup>2</sup></b>	
SKALA: <b>1:100</b>	DATA: <b>28.03.2022</b>	

LATERION Sp. z o.o. i sp.k.  
ul. Modlińska 1A lok. 7U  
05-100 Nowy Dwór Mazowiecki

BM Architekci Sp. J.  
ul. Międzynarodowa 68/1  
03-922 Warszawa