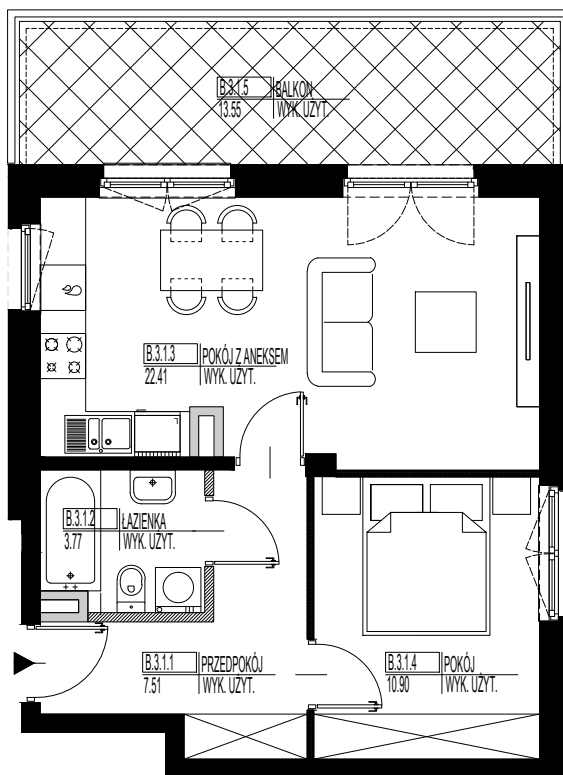


UWAGI:

- POWIERZCHNIE LICZONE ZGODNIE Z NORMĄ PN-ISO 9836:2015-12
- WYPOSAŻENIE PRZEDSTAWIONE JEDYNIEM W CELACH PREZENTACJI
- WYJŚCIE DO OGRÓDKA LUB NA BALKON - MOŻLIWA RÓŻNICA POZIOMÓW

ŚCIANKI DZIAŁOWE NADAJĄCE SIĘ DO DEMONTAŻU

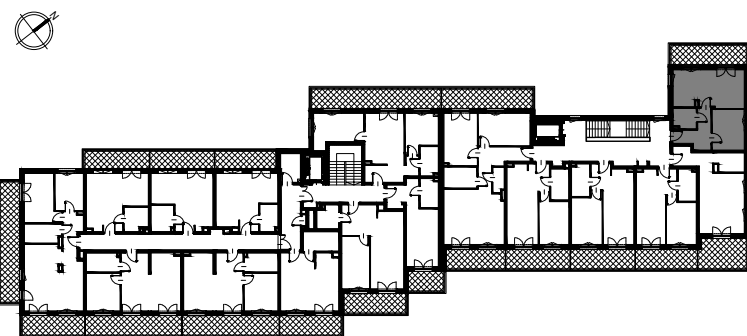


ZESTAWIENIE POMIESZCZEŃ:

<b>B.3.1</b>		
B.3.1.1	PRZEDPOKÓJ	7.51
B.3.1.2	ŁAZIENKA	3.77
B.3.1.3	POKÓJ Z ANEKSEM	22.41
B.3.1.4	POKÓJ	10.90
B.3.1.5	BALKON	13.55

0 100 200 300 400cm

LOKALIZACJA MIESZKANIA W BUDYNKU:



**APARTAMENTY ZEGRZYŃSKA  
LEGIONOWO, UL. ZEGRZYŃSKA 1**

PIĘTRO: <b>3. PIĘTRO</b>	KLATKA: <b>B</b>	NR MIESZKANIA: <b>B.3.1</b>
POWIERZCHNIA UŻYTKOWA:		<b>44,59m<sup>2</sup></b>
POWIERZCHNIA OGRÓDKA:	-	POWIERZCHNIA BALKONU: <b>13,55m<sup>2</sup></b>
SKALA: <b>1:100</b>	DATA: <b>21.09.2022</b>	
LATERION Sp. z o.o. i sp.k. ul. Modlińska 1A lok. 7U 05-100 Nowy Dwór Mazowiecki		BM Architekci Sp. J. ul. Międzynarodowa 68/1 03-922 Warszawa