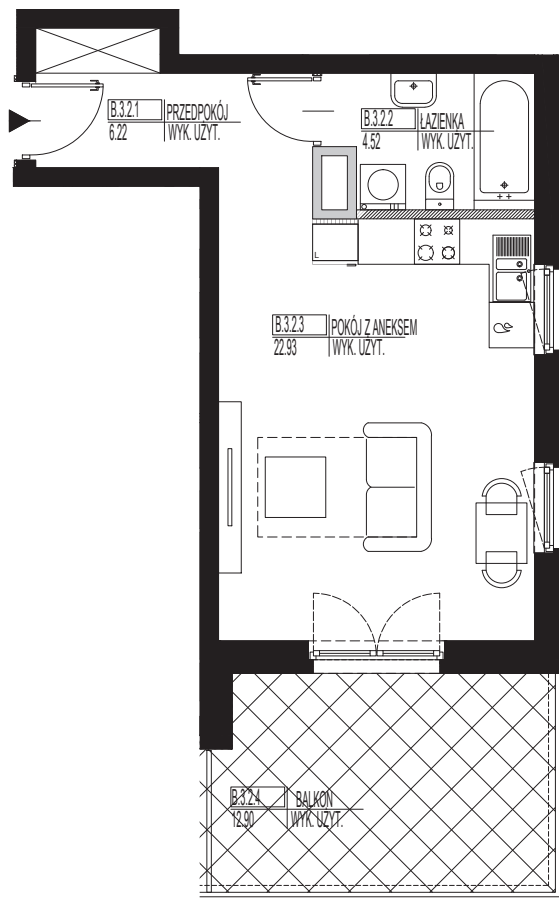


UWAGI:

- POWIERZCHNIE LICZONE ZGODNIE Z NORMĄ PN-ISO 9836:2015-12
- WYPOSAŻENIE PRZEDSTAWIONE JEDYNIEM W CELACH PREZENTACJI
- WYJŚCIE DO OGRÓDKA LUB NA BALKON - MOŻLIWA RÓŻNICA POZIOMÓW

ŚCIANKI DZIAŁOWE NADAJĄCE SIĘ DO DEMONTAŻU

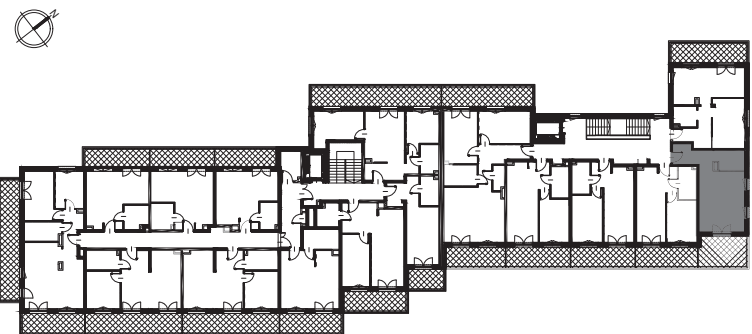


ZESTAWIENIE POMIESZCZEŃ:

B.3.2		
B.3.2.1	PRZEDPOKÓJ	6.22
B.3.2.2	ŁAZIENKA	4.52
B.3.2.3	POKÓJ Z ANEKSEM	22.93
B.3.2.4	BALKON	12.90

0 100 200 300 400cm

LOKALIZACJA MIESZKANIA W BUDYNKU:



**APARTAMENTY ZEGRZYŃSKA
LEGIONOWO, UL. ZEGRZYŃSKA 1**

PIĘTRO: 3. PIĘTRO	KLATKA: B	NR MIESZKANIA: B.3.2
POWIERZCHNIA UŻYTKOWA:		33,67m²
POWIERZCHNIA OGRÓDKA:	-	POWIERZCHNIA BALKONU: 12,90m²
SKALA: 1:100	DATA: 28.03.2022	

LATERION Sp. z o.o. i sp.k.
ul. Modlińska 1A lok. 7U
05-100 Nowy Dwór Mazowiecki

BM Architekci Sp. J.
ul. Międzynarodowa 68/1
03-922 Warszawa